

CONSORZIO DI BONIFICA DI SECONDO GRADO  
PER IL CANALE EMILIANO ROMAGNOLO

Via Ernesto Masi, 8 - 40137 Bologna

**OPERE DI STABILIZZAZIONE  
E DI RIPRISTINO DELL'EFFICIENZA  
DEL PRIMO TRONCO DELL'ADDUTTORE  
PRINCIPALE**

Tratto Reno (pr. 3,310 km) - Crevenzosa (pr. 6,050 km)

**PROGETTO ESECUTIVO**

IL PRESIDENTE (dott. Massimiliano Pederzoli)

IL RESPONSABILE DEL PROCEDIMENTO (dott. ing. Marco Menetti)

IL PROGETTISTA  
(dott. ing. Michele Marini)

IL CO - PROGETTISTA  
(dott. ing. Veronica Toschi)

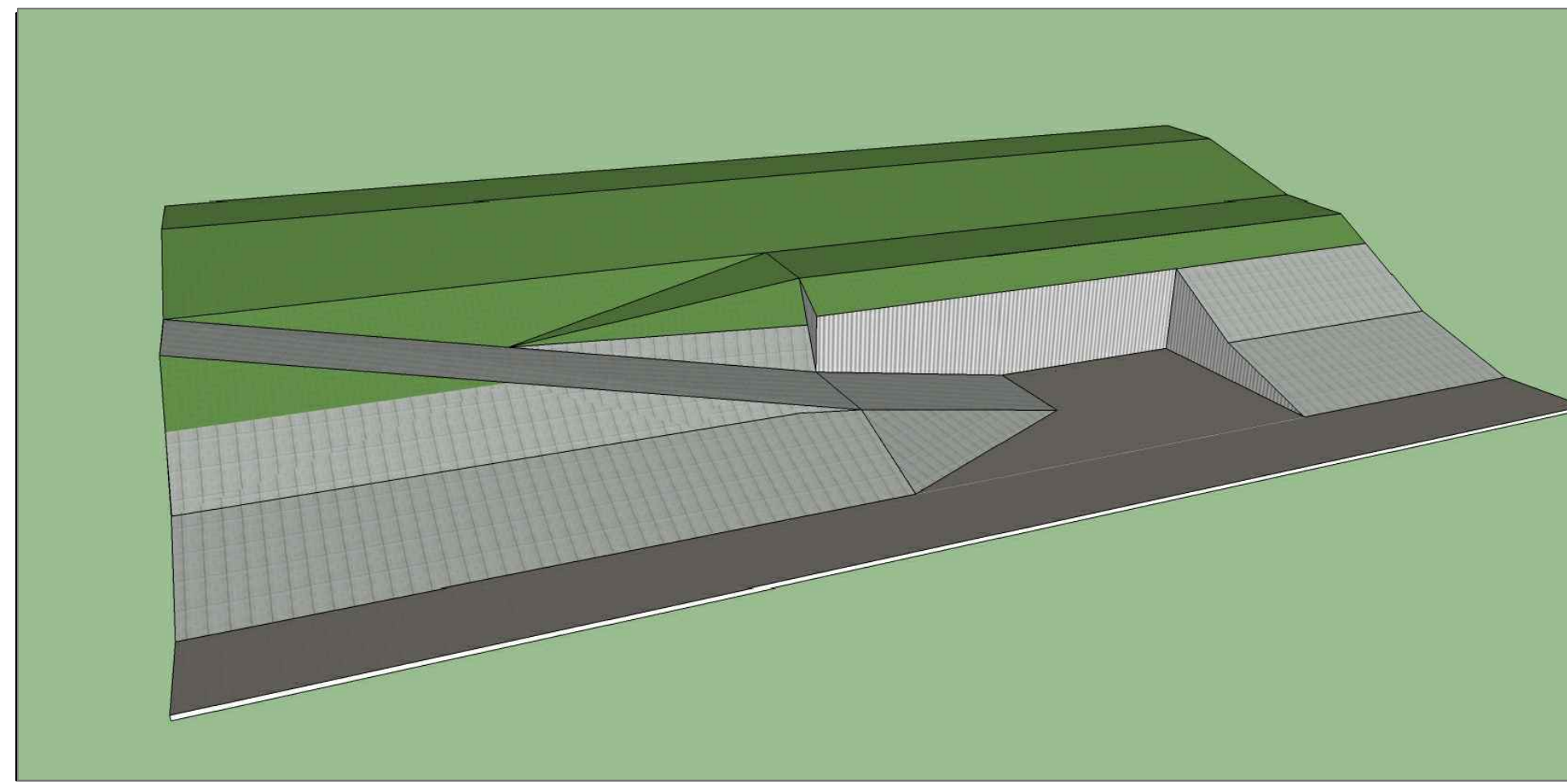
**RAMPA  
DI ACCESSO AL CANALE**

data: 19 novembre 2019

SCALA 1:200 / 1:100 / 1:50

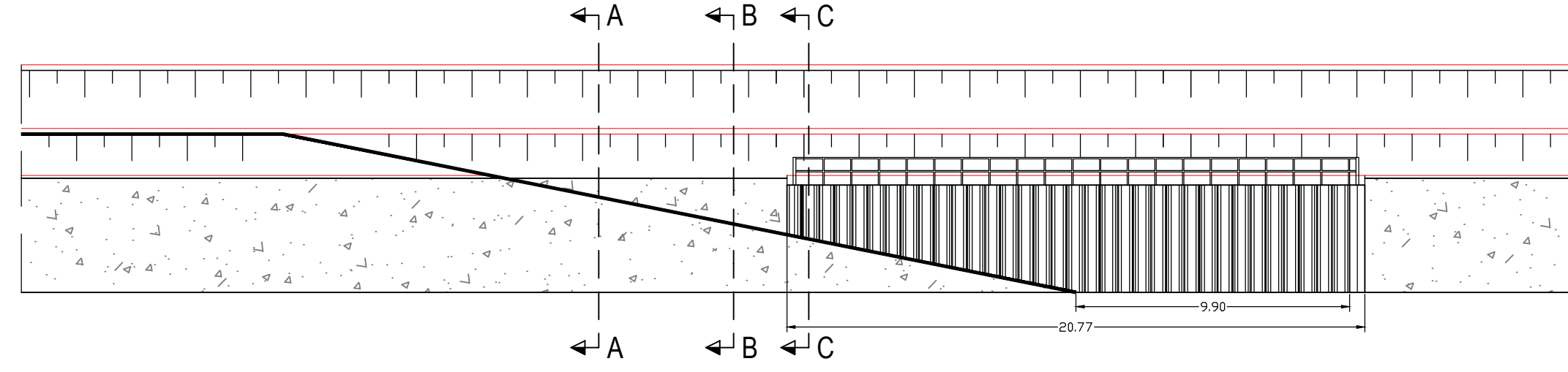
TAVOLA: ALLEGATO C.7

VISTA TRIDIMENSIONALE



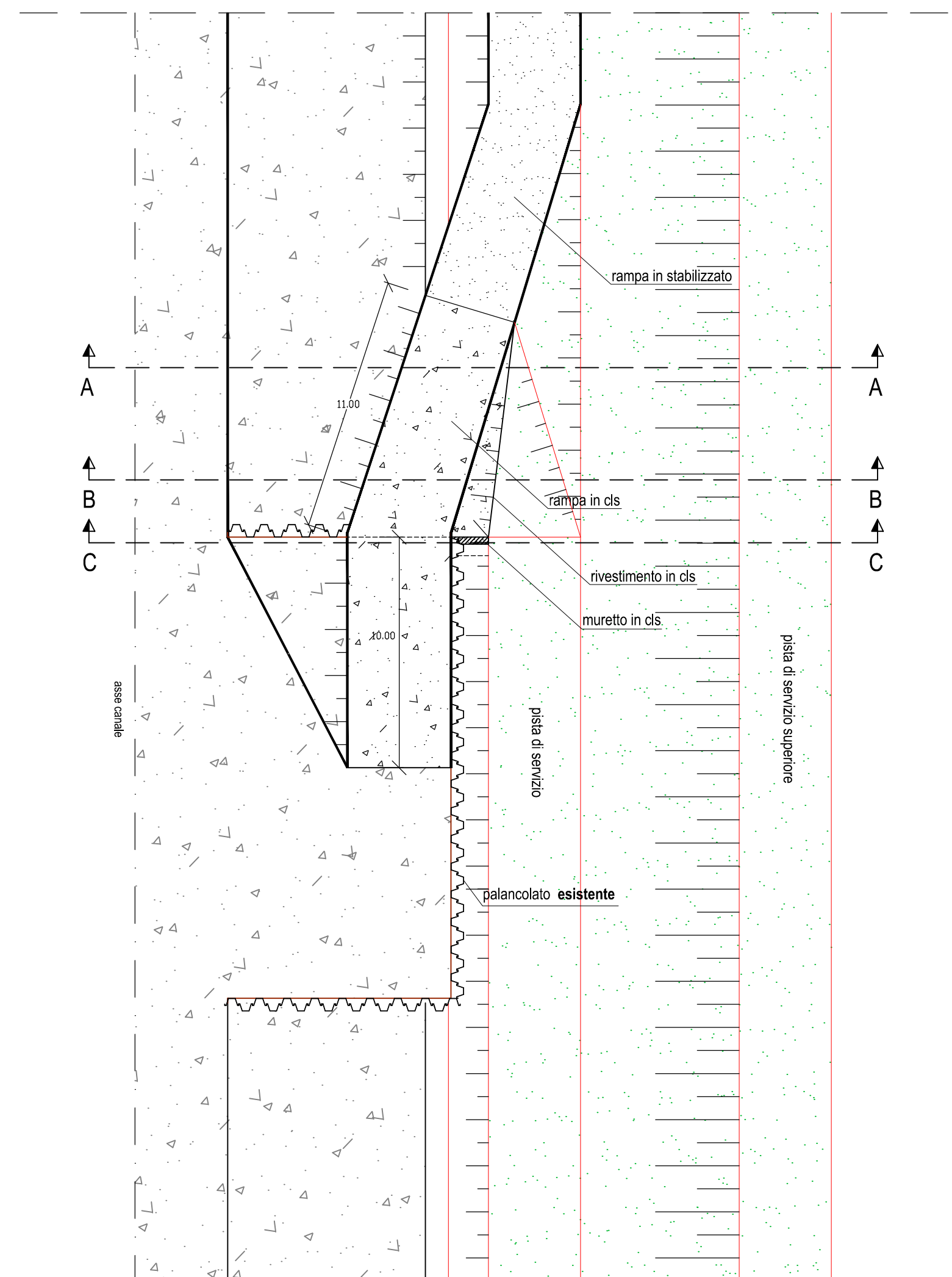
PROSPETTO LATERALE

scala 1:200



PIANTA

scala 1:200



CARATTERISTICHE DEI MATERIALI

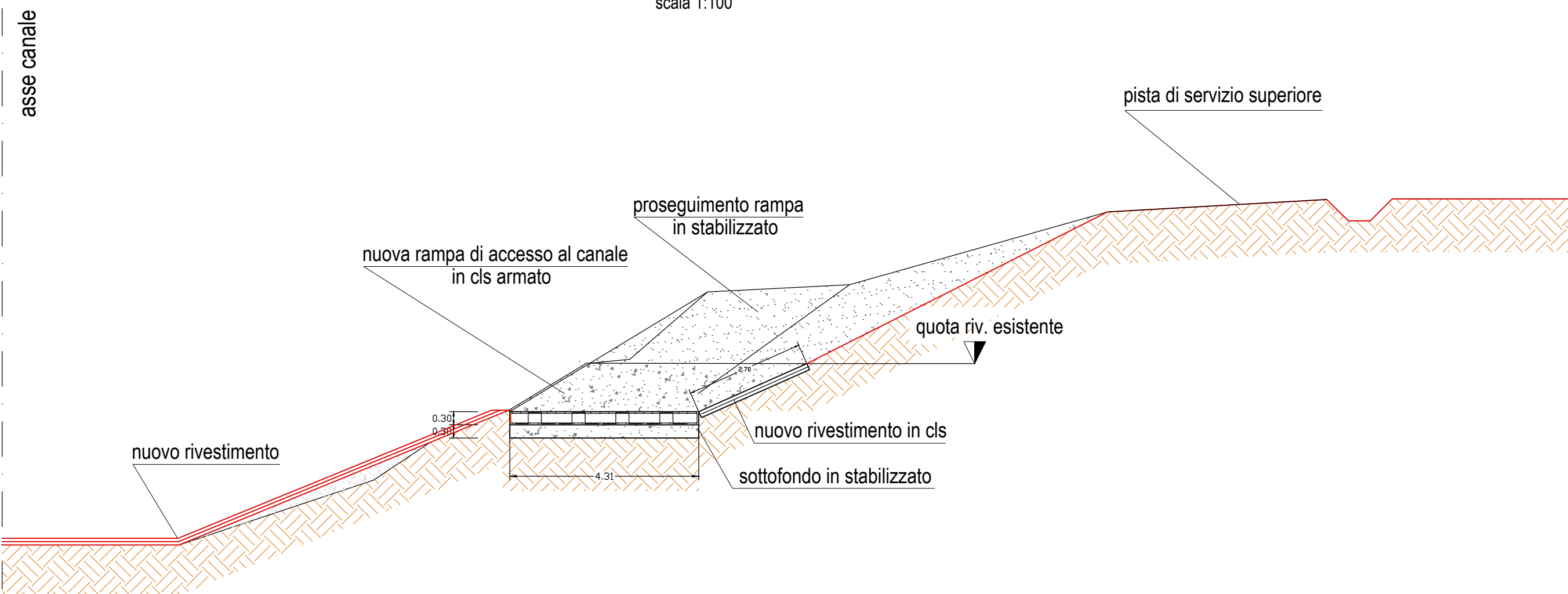
CALCESTRUZZO

CAMPI DI IMPIEGO	CLASSE DI ESPOSIZIONE	CEMENTO AMMESSO	DOSATURA MINIMA CEMENTO (kg/m <sup>3</sup> )	MASSIMO RAPPORTO q/c	CLASSE DI RESISTENZA MINIMA (N/mm <sup>2</sup> )	COPRIFERRO (cm)
sottopiedi di marciapiedi	X0	CEM IV	150	-	-	-
platee di fondazione, muri, solette di copertura, solette di lunghia, piccoli marciapiedi, rivestimenti in generale, ecc...	IXA1		300	0,55	C 30/37	4

ACCIAIO PER ARMATURE: B 450 C

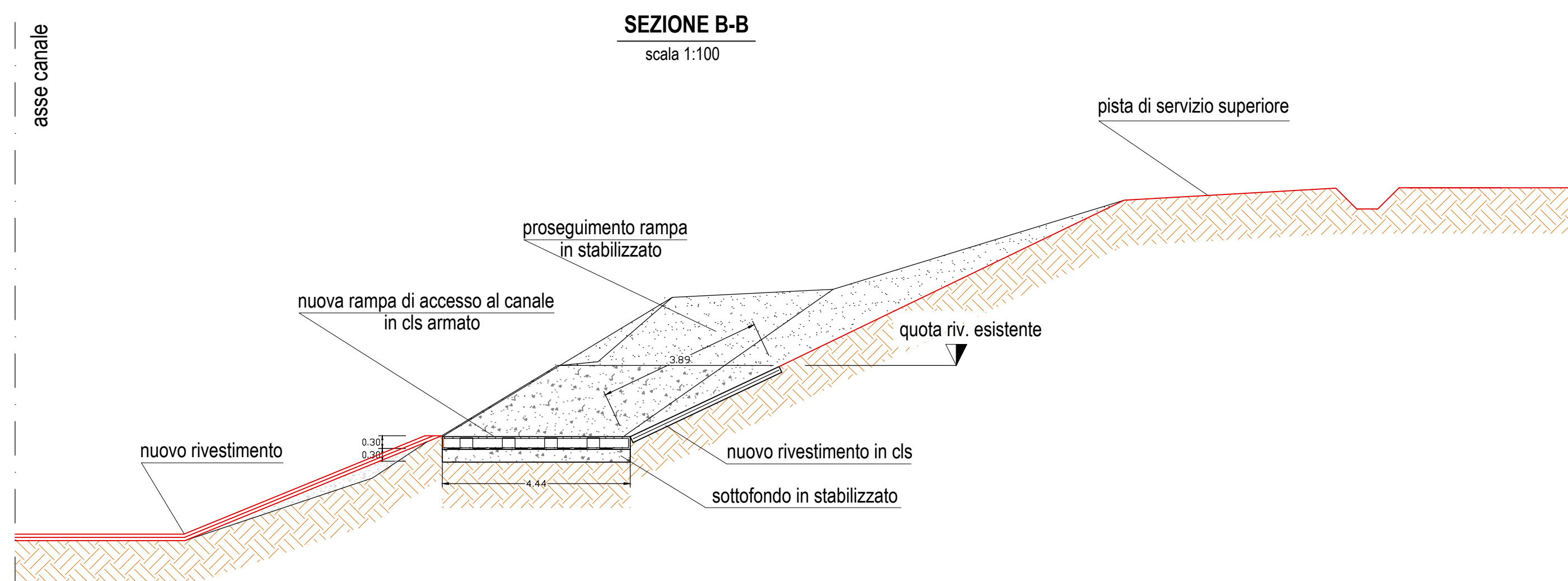
SEZIONE A-A

scala 1:100



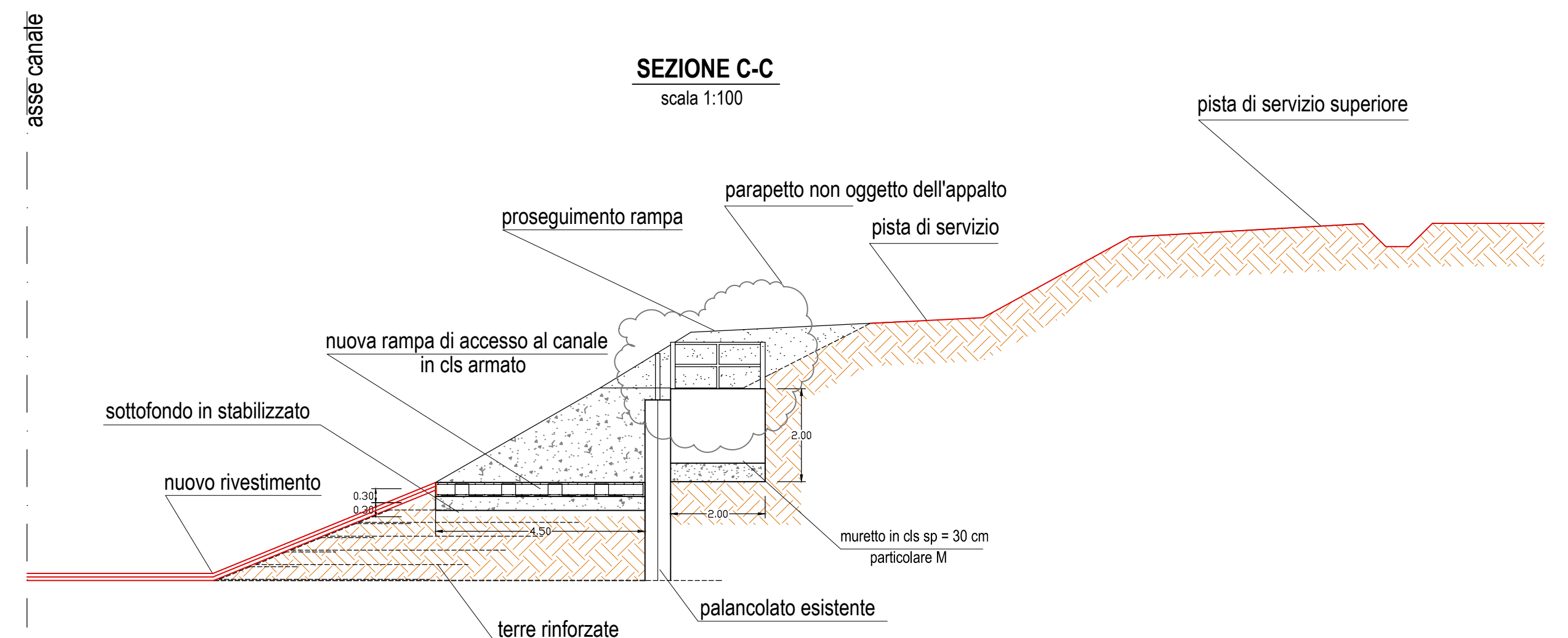
SEZIONE B-B

scala 1:100



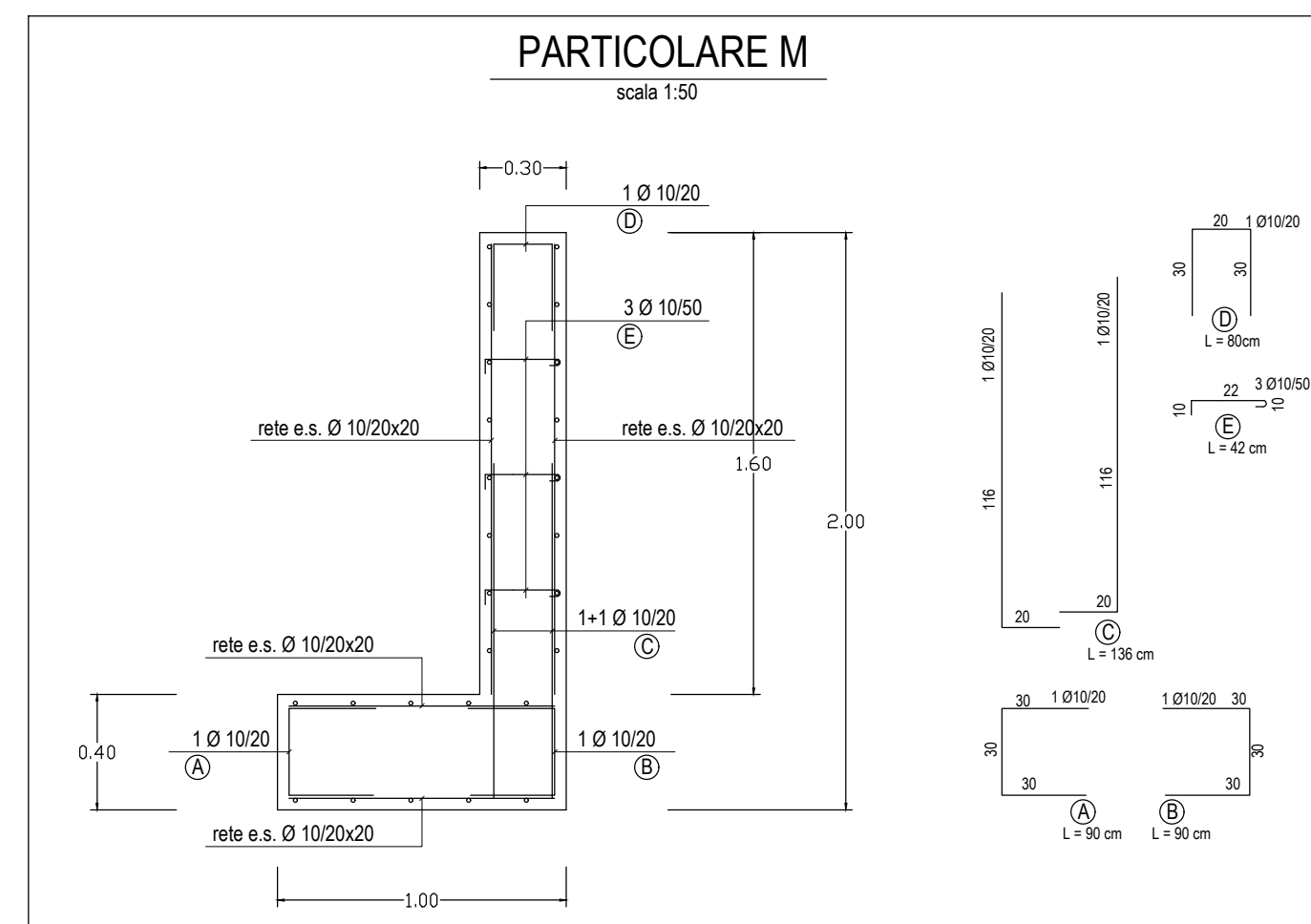
SEZIONE C-C

scala 1:100



PARTICOLARE M

scala 1:50



PARTICOLARE RAMPA

scala 1:50

